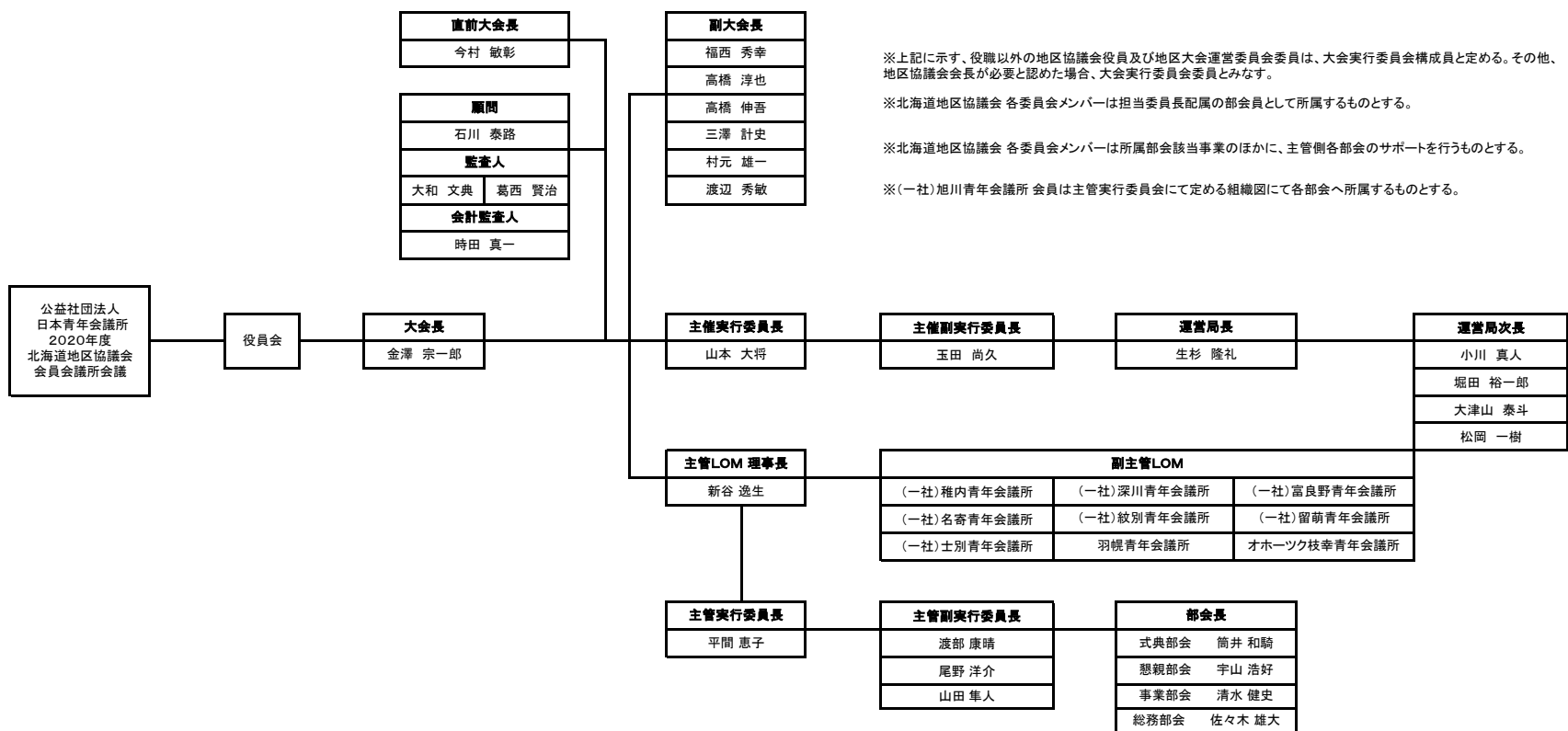


**公益社団法人 日本青年会議所 北海道地区協議会 第69回北海道地区大会 旭川大会
主催実行委員会組織図**



※上記に示す、役職以外の地区協議会役員及び地区大会運営委員会委員は、大会実行委員会構成員と定める。その他、地区協議会会長が必要と認めた場合、大会実行委員会委員とみなす。

※北海道地区協議会 各委員会メンバーは担当委員長配属の部会員として所属するものとする。

※北海道地区協議会 各委員会メンバーは所属部会該当事業のほか、主管側各部会のサポートを行うものとする。

※(一社)旭川青年会議所 会員は主管実行委員会にて定める組織図にて各部会へ所属するものとする。